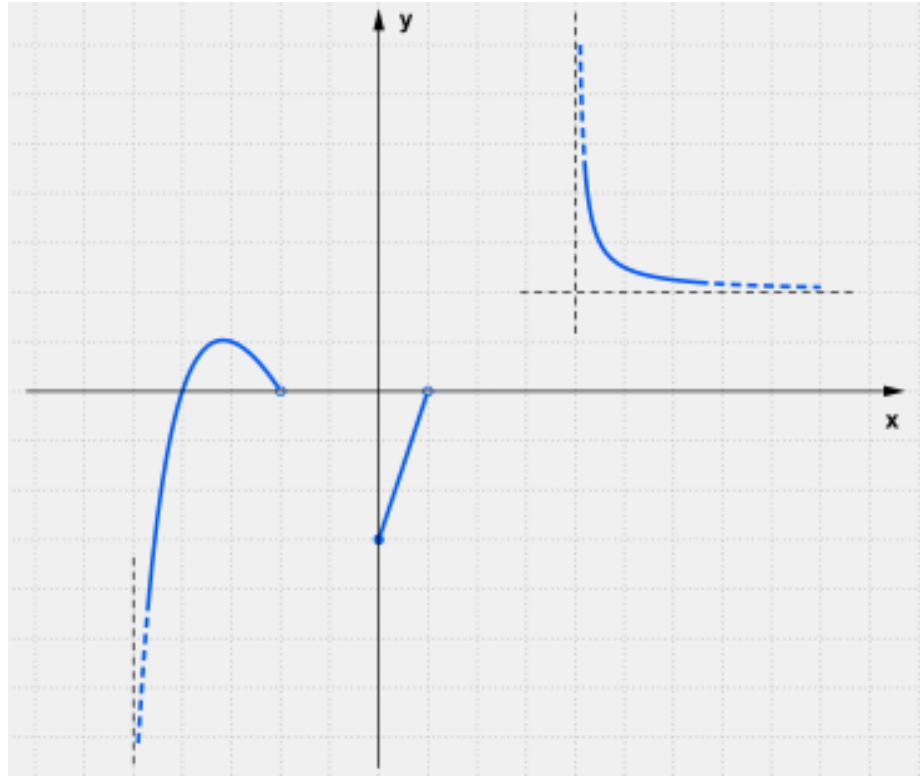


# Lettura del grafico di una funzione

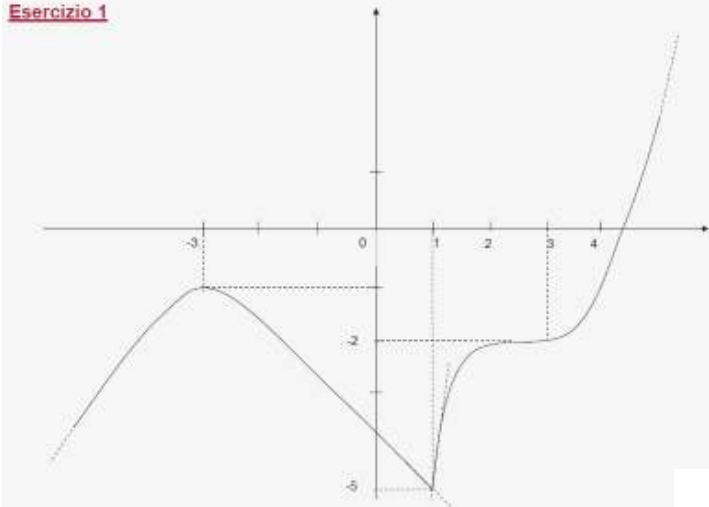
Rispondi alle seguenti domande relative alla funzione a destra:

1. Qual è il dominio della funzione?
2. Qual è l'insieme immagine?
3. In quale sottinsieme del dominio la funzione è positiva? in quale è negativa?
4. La funzione interseca l'asse x? Dove? Interseca l'asse y? Dove?
5. La funzione è limitata? L'insieme immagine ha estremo superiore? ha estremo inferiore?
6. In quali intervalli la funzione è crescente? In quali intervalli è decrescente?
7. La funzione ha massimo? Se sì, quale? Ha minimo? Se sì, quale? Ha minimi o massimi relativi? quali?
8. Quali sono gli estremi del dominio? In quali estremi del dominio la funzione è definita? Quali sono i limiti agli estremi del dominio?
9. In quali intervalli la funzione è convessa?
10. Ci sono punti di flesso? Quali?
11. Ci sono asintoti? quali?

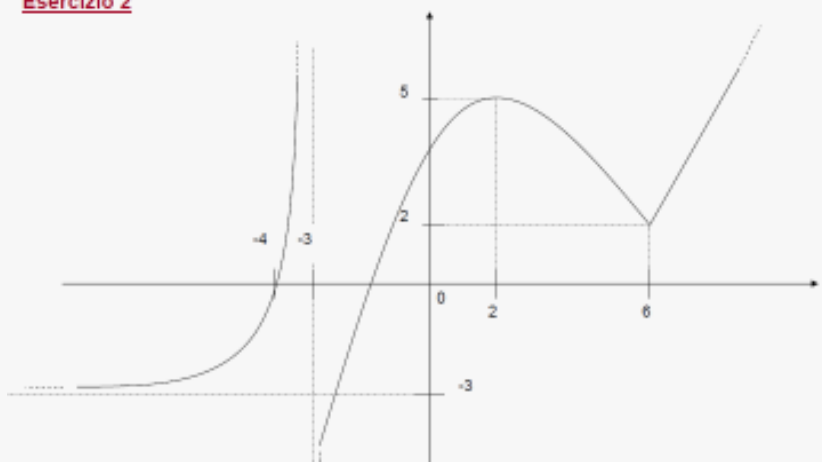


Per ognuno dei grafici che seguono, rispondi alle domande scritte sopra:

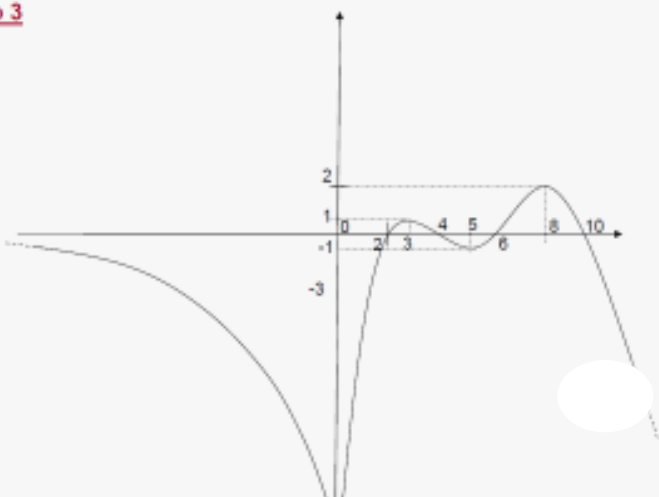
**Esercizio 1**



**Esercizio 2**



**Esercizio 3**



**Esercizio 4**

